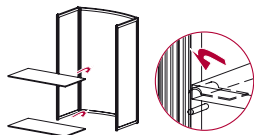


EUROcounter EC

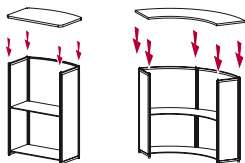


Pracovní postup:

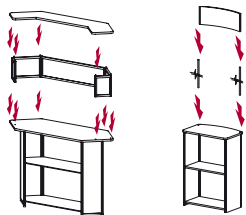


Rozevřete konstrukci tak, aby gumové nožky stály na podlaze a umístěte do stolku police (jsou-li součástí Vaší sady): nejprve spodní, poté horní.

Umístěte pracovní desku značkou dolů usazením na čepy.



Je-li součástí Vaší sady límeec, pokračujte jeho usazením. Stavbu ukončíte přikrytím límce horní deskou.



Je-li součástí Vašeho EC-stolku logo, umístěte podpěry loga do otvorů v desce dle obrázku a na závěr nasadte logo na sestavený stolek.

Upozornění:

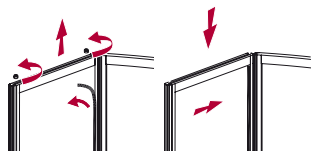
Při manipulaci se stolem s dvířky nepřenášejte stolek za desku.
Před demontáží desky nejdříve uvolněte všechny zástrčky.
Při balení složte boky konstrukce vždy dovnitř oblouku.

Maximální zatížení stolku je 40 kg.

Maximální zatížení stolku s kolečky je 35 kg.

Maximální zatížení police je 15 kg.

Výměna grafického panelu:



Vyměňte pěnovou výplň. Povolte oba dva šrouby hliníkového horizontálního profilu pomocí imbusového klíče a vyměňte panely. Nasadte zpět hliníkový horizontální profil, dotáhněte šrouby, čímž upevníte vnitřní panel, a opět zafixujte panel pomocí pěnové výplně podle obrázku.

Grafické panely je možné omývat vodou se saponátem, nebo také lihovým čističem.